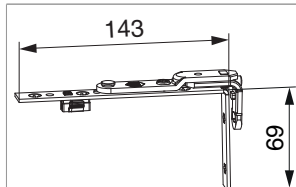






52462 - Braccio cerniera A-B superiore PVC e in appoggio argento


Disegni tecnici



				L			N ^o
argento	Braccio cerniera A-B superiore PVC e in appoggio			143	120	50	52462 ⁰⁾

⁰⁾ In caso di bisogno utilizzare prolunga frontale (cod. 215572).

Tabella posizionamento viti

N ^o		1	2	3	4	5	6
52462	5	29	97	129		22	57

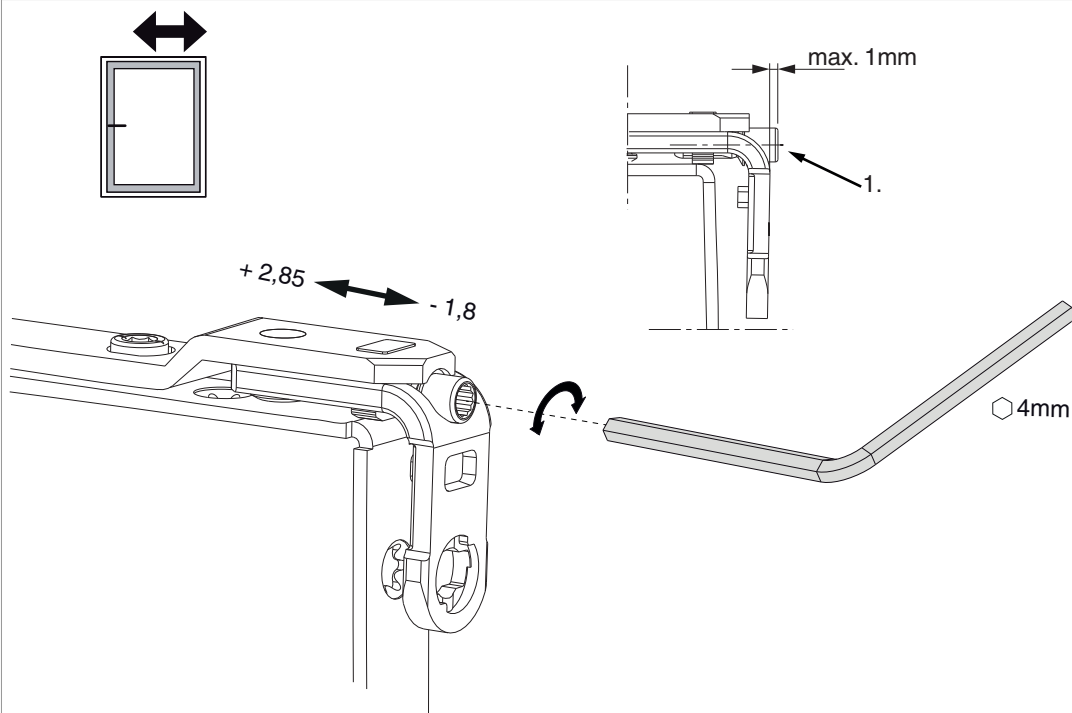
Montaggio

Per avvitare e montare la bandella ad angolo, sollevare il braccio cerniera AB e girare lateralmente.

Avvitamento dei supporti secondo la **direttiva TBDK** (Gütegemeinschaft Schlösser und Beschläge - www.schlossindustrie.de)!

Regolazione laterale

nel braccio cerniera A-B



1. Durante l'abbassamento dell'anta assicurarsi che la vite non fuoriesca completamente. La testa della vite deve sporgere al massimo 1 mm!

Regolazione pressione

nella cerniera A-B

