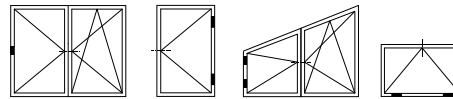
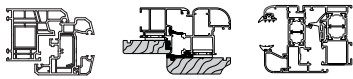


# Cerniera centrale registrabile portante ad applicare



## Descrizione

Cerniera centrale portante, ambidestra, registrabile lateralmente ed in pressione.

## Utilizzo

Può essere impiegata nei seguenti modi in abbinamento al supporto forbice per finestra rettangolare e trapezio:

- per serramenti realizzati con cerniere per anta-ribalta, che sull'anta ricevente necessitano di uno o più punti di chiusura interposti tra la cerniera inferiore e la cerniera superiore;
- come cerniera principale, in sostituzione delle tradizionali cerniere a vite, per serramenti con apertura a bandiera;
- nei serramenti a bandiera ad arco come cerniera superiore;
- per serramenti a vasistas.

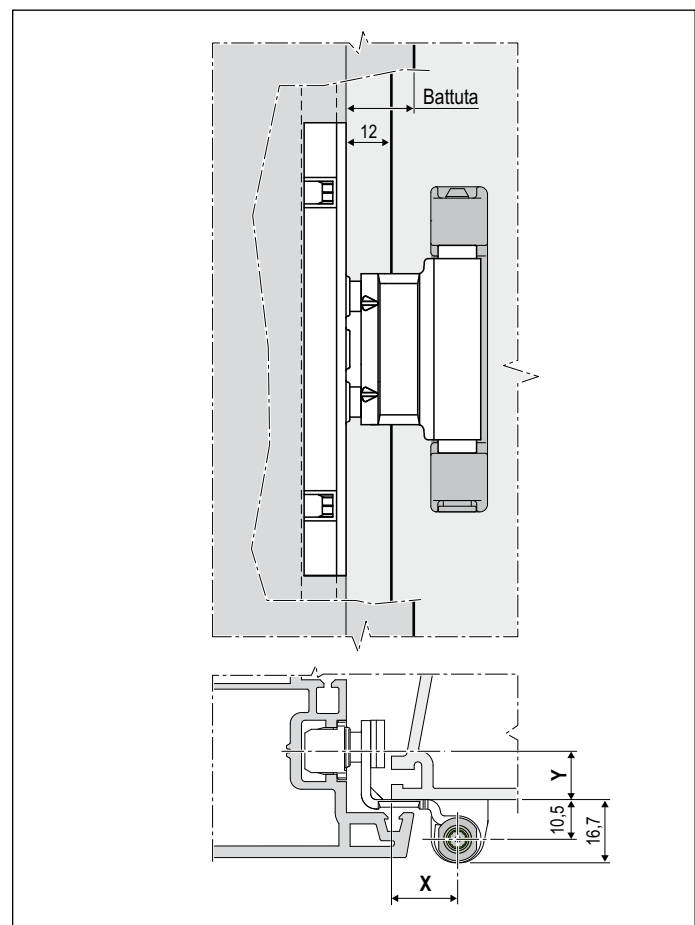
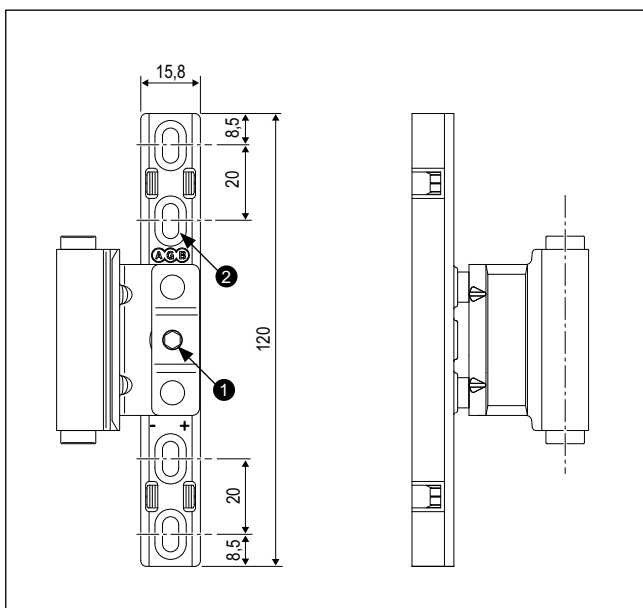
## Registrazione

Possibile eseguire le seguenti regolazioni:

- ① registrazione laterale: a tirare  $\pm 3$  mm con chiave esagonale da 4 mm;
- ① registrazione in pressione di 1 mm svitando il grano e ruotando il supporto in zama di 180°.
- ② allentando le viti di fissaggio in corrispondenza dei fori asolati della piattina di sostegno è possibile abbassare o alzare l'anta di  $\pm 2,5$  mm.

## Fissaggio

Viti da 3,5/4,3x25 mm, con filetto idoneo al materiale impiegato per la costruzione dell'infisso.



## Specifiche d'ordine

Articolo	Y	Battuta	X
A51111.24.02	9	18	17,5
A51111.26.02	9	20	19,5
A51111.28.02	9	22	21,5
A51111.34.02	13	18	17,5
A51111.36.02	13	20	19,5
A51111.38.02	13	22	21,5
A51111.46.02	26	20	19,5